

札幌近郊で黒曜石を
じっくり見るなら…

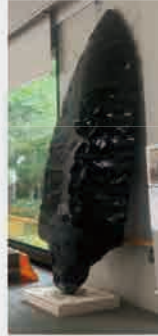
北海道立埋蔵文化財センターへ

野幌森林公園の中にあり、旧石器時代から縄文、その後の
北海道の遺跡まで、暮らしや、石器・土器・土偶などの遺
物をわかりやすく、楽しく展示しています。

特に白滝遺跡群の発掘調査に携わったことから、玄関の外
には白滝産黒曜石の大きな原石が、
中に入ると巨大な石器オブジェがお
出迎え！体験メニューや期間限定の
企画展などもあり、子どもたちや初
心者も楽しめます。



豊富な体験メニュー



巨大な石器のオブジェ



北海道立埋蔵文化財センター

開館時間 | 9:30~16:30
休館日 | 毎週月曜日、年末年始、祝日（一部）
入館料 | 無料
所在地 | 北海道江別市西野幌 685-1
TEL | 011-386-3231



※詳細は公式サイトでご確認ください。

北海道・北東北の 縄文遺跡群 デジタルアーカイブ

北海道・北東北の縄文遺跡群
に関する情報(写真画像動画、
調査研究成果等)を、誰でも
無料でダウンロードするこ
とができます。



<https://jomon-japan.jp/archives>

<北海道発>

縄文初心者むけやさしい縄文読本



JOBON

「縄本」のバック
ナンバーはこちら
からダウンロード
できます。



www.jomon-do.org/jobon

※本リーフレットは「北の縄文道民会議」公式サイトからダウンロードし、
幅広くご活用（印刷、無償配布等）いただけます。
ただし価格をつけての販売や内容の改変は禁じます。著作権は制作者に
帰属します。詳細はwebサイトにてご確認ください。

<北海道発> 縄文初心者むけやさしい縄文読本【縄本 JOBON (ジョーボン)】 vol.09「黒曜石」
発行日：2024年1月1日 / 制作・発行：北の縄文道民会議、ドニワ部 / デザイン・イラスト：種田梓、上田忠太郎、To.t



JOBON
に関する
お問合せ

北の縄文道民会議
札幌市中央区大通東1丁目3 中央バスターミナル2F
CBツアーズカンパニー内 TEL: 011-221-1122

世界文化遺産の
縄文遺跡群に
関するお問合せ

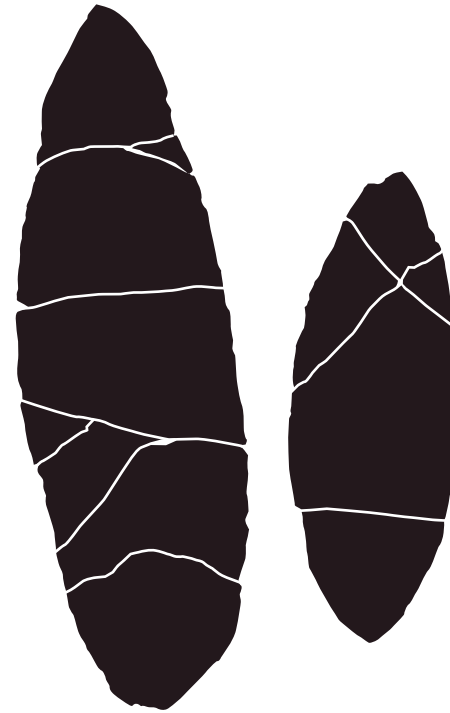
北海道環境生活部文化局文化振興課
縄文世界遺産推進室
TEL: 011-204-5168



北海道発

JOBON

縄文初心者むけ
やさしい縄文読本



黒曜石

vol.09